

# Liveno®

**PL Instrukcja montażu i użytkowania**

**Zestaw prysznicowy  
ZP-VIVO/ZP-TOBA**



**Producent:**

**LIVENO Polska Sp. z o.o.**

ul. Piaskowa 9B, 09-100 Płońsk

tel. 023-667 44 60

[www.liveno.pl](http://www.liveno.pl)

**INFOLINIA SERWISOWA**

tel. **664 44 88 00; 61/853 44 44**

Obsługą serwisową produktów marki LIVENO i IMPERIAL  
zajmuje się specjalistyczna firma QUADRA-NET

## JAK SZYBKO ZGŁOSIĆ REKLAMACJĘ?

Na stronie internetowej [www.liveno.pl](http://www.liveno.pl) pod zakładką serwis jest umieszczona aplikacja „ZGŁOŚ REKLAMACJĘ” umożliwiająca natychmiastowe zgłoszenie reklamacji.

Reklamacja może zostać również przesłana drogą elektroniczną na adres [infolinia@quadra-net.com](mailto:infolinia@quadra-net.com) W tym przypadku prosimy o podanie następujących informacji: model kabiny, opis wady, adres montażu wraz z nr telefonu. Należy również pamiętać o załączeniu dowodu zakupu.

Trzecią możliwością jest zgłoszenie reklamacji telefonicznie, za pośrednictwem infolinii 664 44 88 00 lub 618 53 44 44.

## Montaż

Przed przystąpieniem do montażu należy sprawdzić kompletność zestawu. Reklamacje związane z brakami po zamontowaniu wyrobu nie będą uznawane. Należy sprawdzić jakość powierzchni zewnętrznych. Reklamacje uszkodzeń zewnętrznych powierzchni zgłoszone po odebraniu lub zamontowaniu produktu nie będą uznawane.

## UWAGA

Przed przystąpieniem do montażu należy upewnić się, że wszelkie wyposażenie elektryczne bądź gazowe (np.. piecyki, gniazda lub wtyczki elektryczne) znajdujące się w pomieszczeniu gdzie będzie zamontowany zestaw prysznicowy będą znajdowały się w bezpiecznej odległości i nie będą narażone na zachłapanie, zalanie wodą wydostającą się z zestawu prysznicowego. Wyposażenie elektryczne i gazowe nie jest odporne na działanie wody. Woda może spowodować zgaszenie płomienia piecyka lub zwarcie w instalacji elektrycznej. Może to spowodować zatrucie ulatniającym się gazem lub porażenie elektryczne.

## Konserwacja

Prawidłowe działania produktu w głównej mierze zależy od jakości wody, dbałości o czyszczenie, konserwację i prawidłowe użytkowanie. Bezwzględnie należy stosować siatkowe filtry w instalacjach (umieszczonych w zaworach instalacji wodociągowej).

Do czyszczenia powierzchni zewnętrznych **NIE WOLNO** używać środków ściernych, detergentów zawierających środki ściernie, past ściernych, rozpuszczalników, acetonu, benzyny, środków czyszczących na bazie kwasów, zasad, kwasu chlorowodorowego, środków polerujących, czyszczaków nylonowych, papieru ściernego.

Do czyszczenia powierzchni zewnętrznych należy używać miękkiej ściereczki z dodatkiem delikatnego detergentu.

## **ZALECA SIĘ PRZEPROWADZENIE ODKAMIENIANIA DESZCZOWNICY I SŁUCHAWKI NIE RZADZIEJ NIŻ RAZ NA KWARTAŁ.**

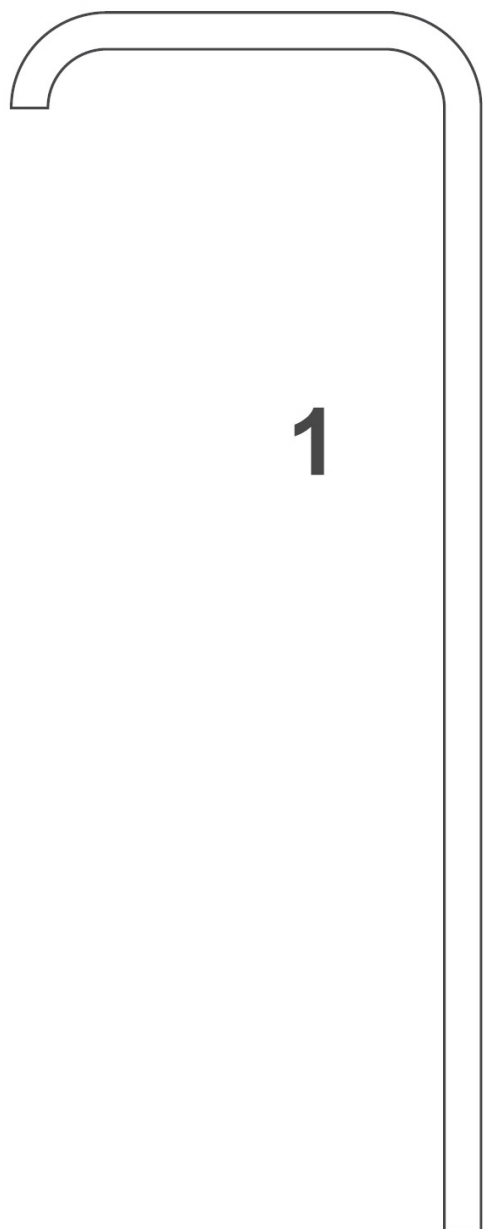
W przypadku wody o dużej twardości konserwację (odkamenianie) zaleca się wykonać z większą częstotliwością.

Reklamacje zgłaszane na uszkodzenia powstałe na skutek zatkania otworów wylotowych słuchawki i deszczownicy nie będą uznawane.

Do odkameniania należy stosować naturalne odkameniacze takie jak ocet.

W tym celu należy zdemontować słuchawkę i deszczownicę zabezpieczyć powierzchnie zewnętrzne przed uszkodzeniem, umieścić odkameniany element w woreczku foliowym i wlać do środka słuchawki i deszczownicy ocet. Pozostawić na 24 godziny. Po odkamenieniu wypłukać element bieżącą wodą i zamontować na zestawie.

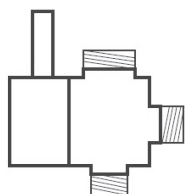
**Do odkameniania nie używać preparatów o wysokim stężeniu chloru.**



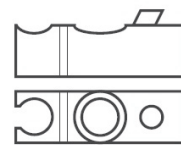
1



2



3

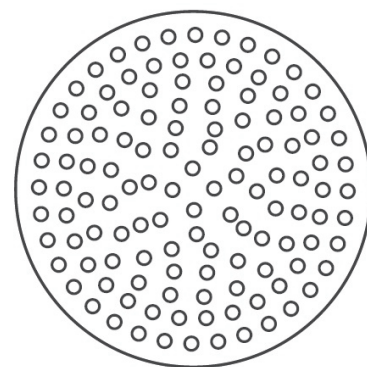


4

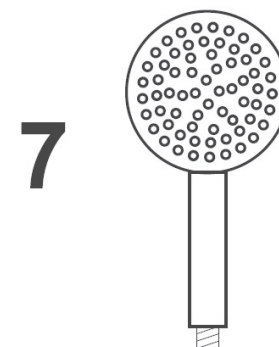


5

x 2



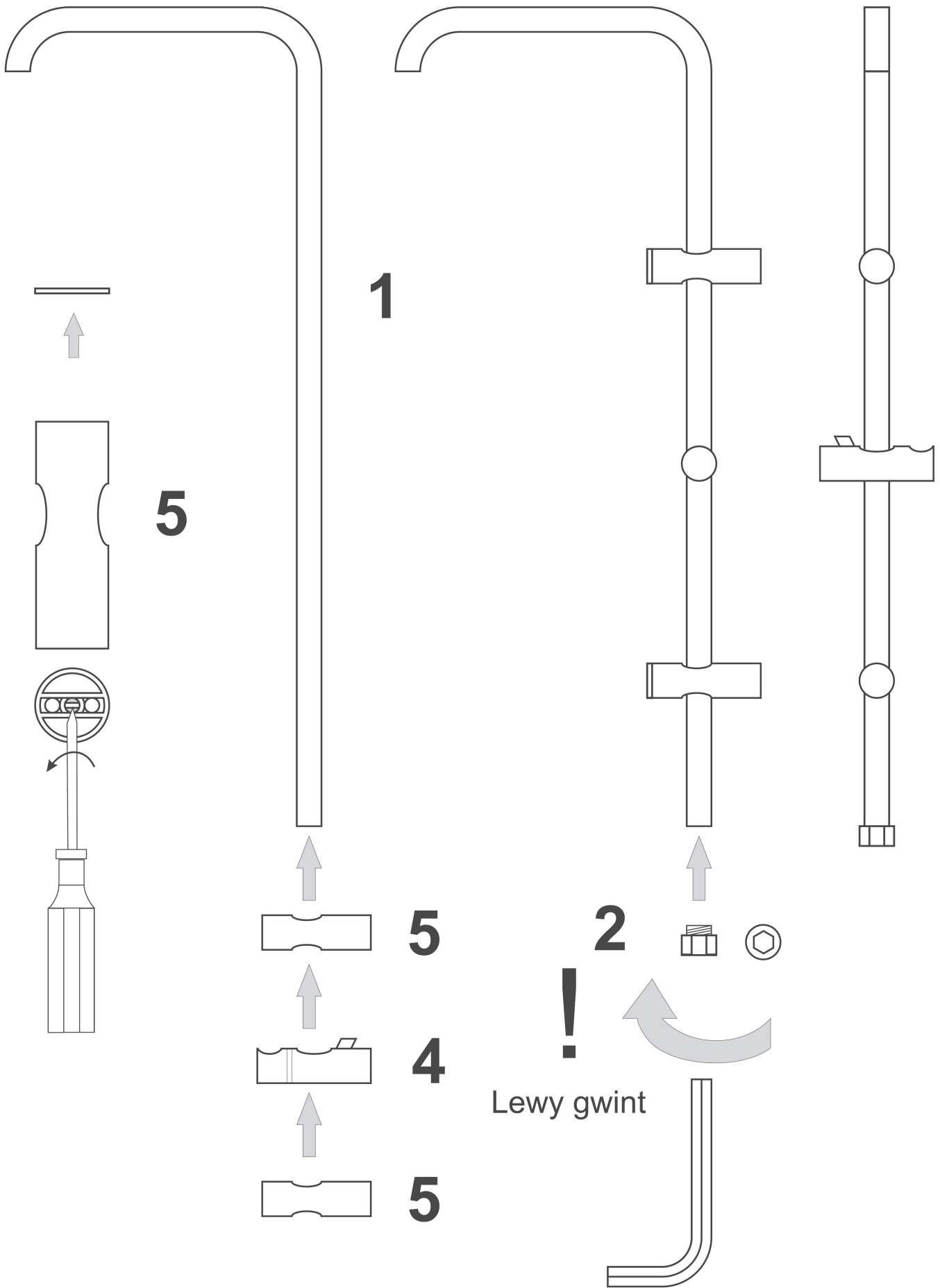
6

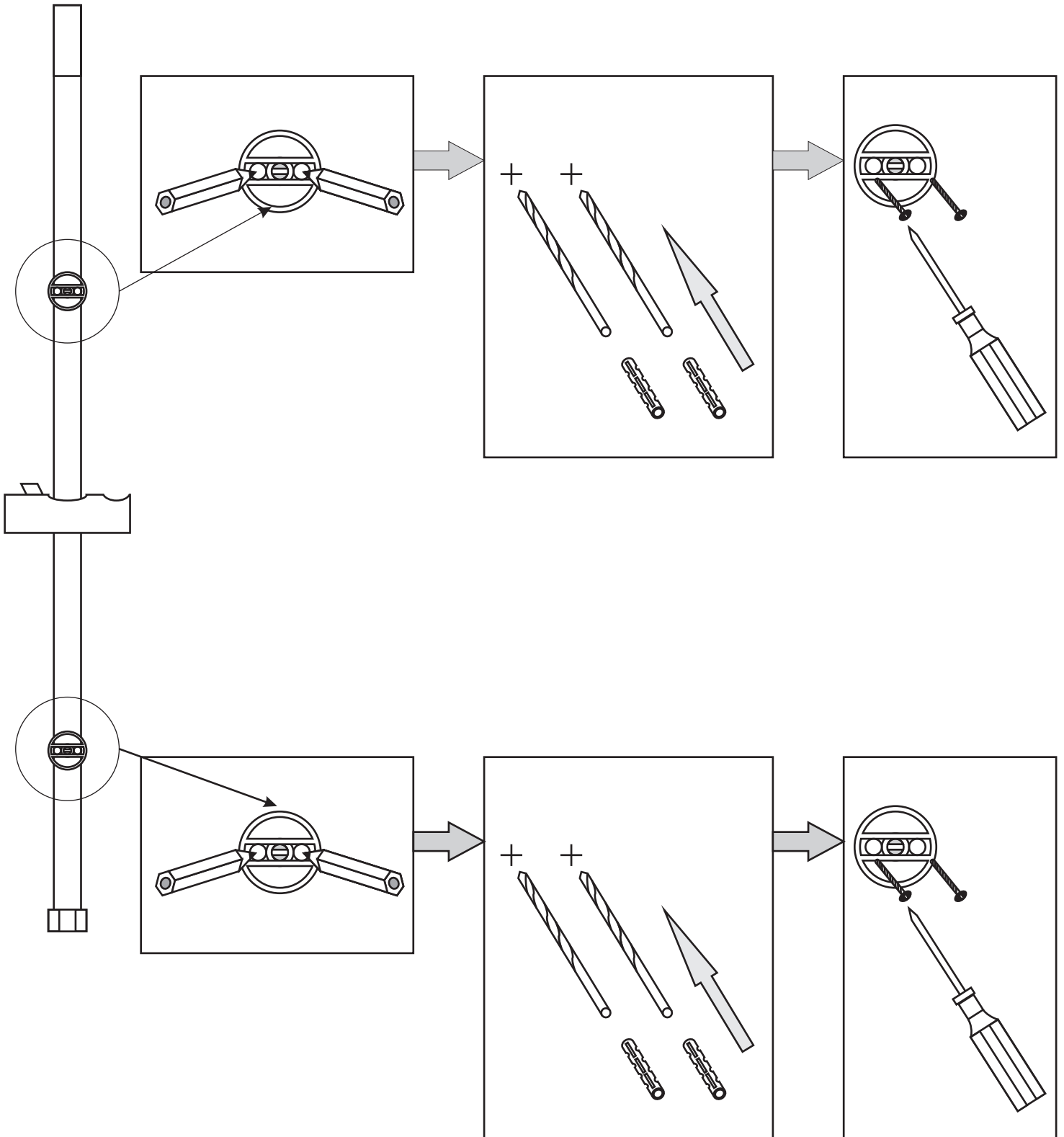


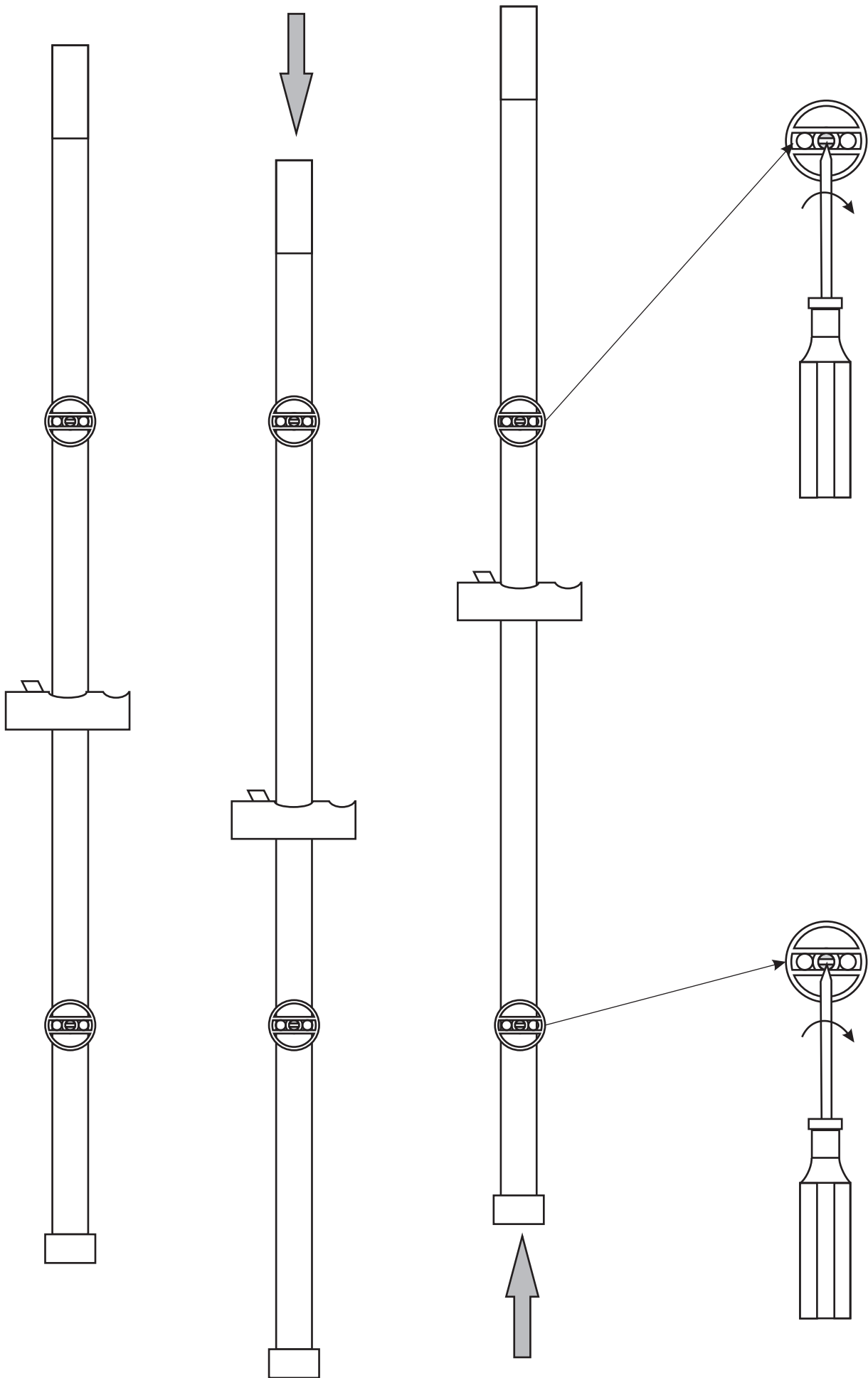
7

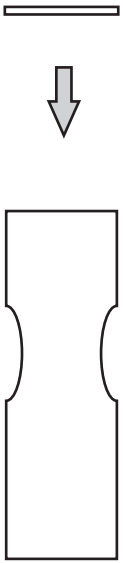


9

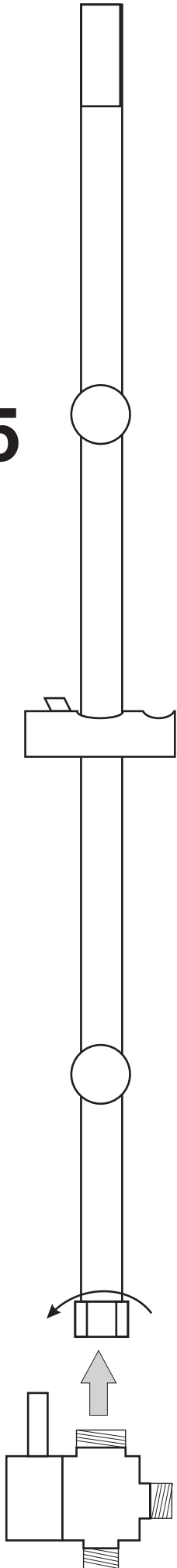




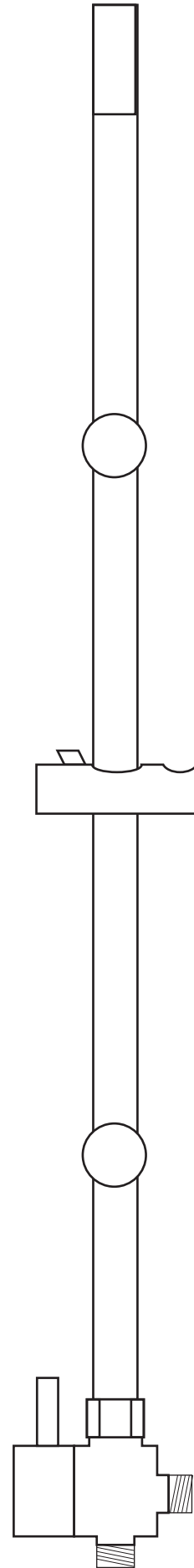




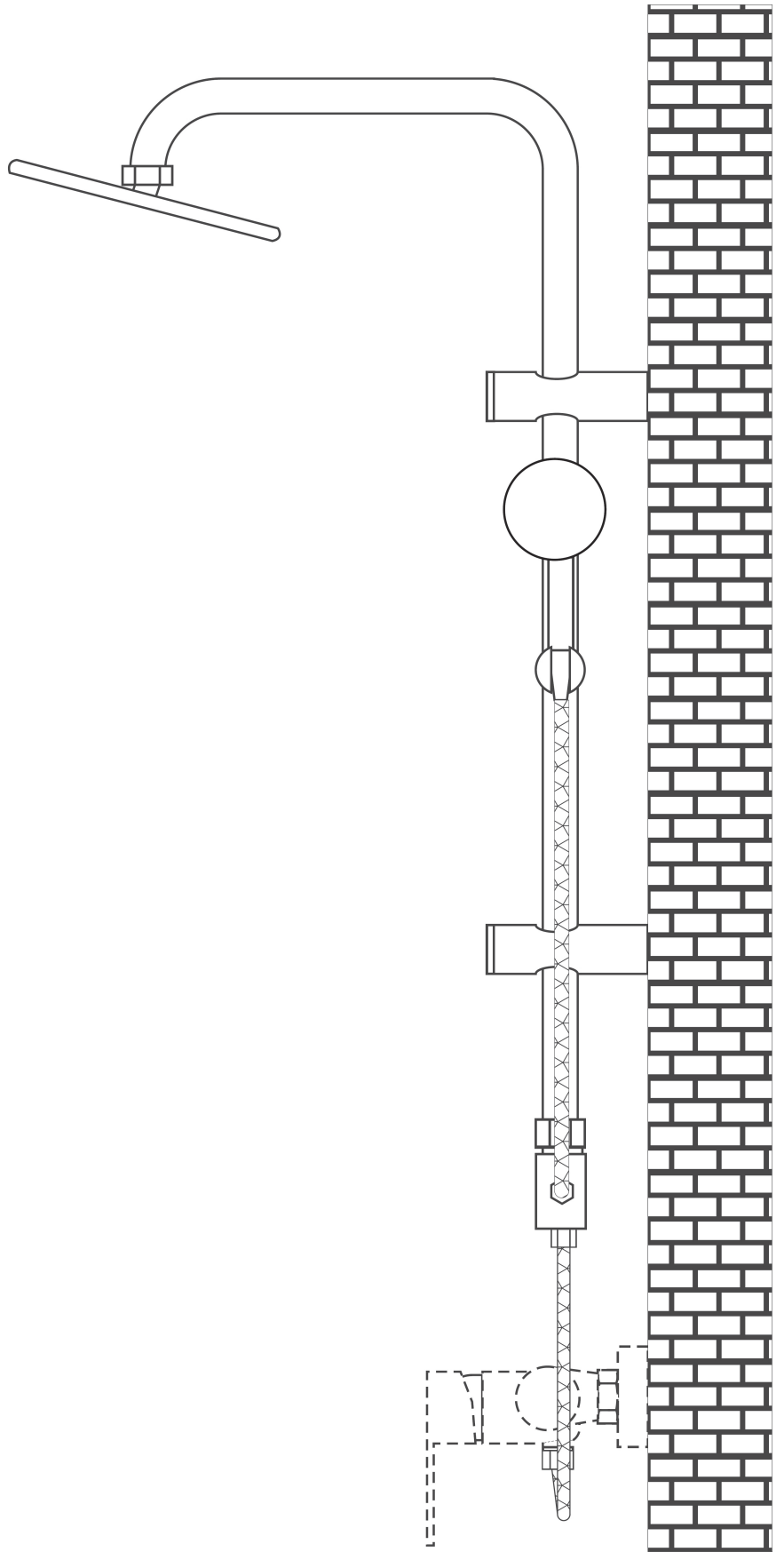
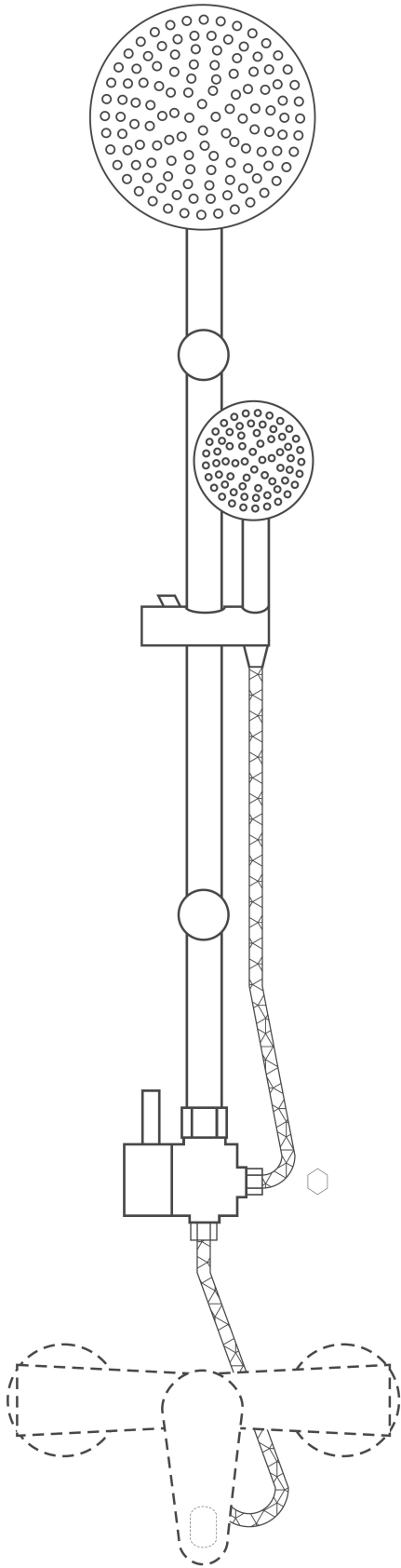
**5**



**3**







Szanowny Kliencie

Dziękujemy za dokonanie zakupu naszego produktu.

Firma LIVENO Polska Sp. z o.o. gwarantuje sprawne działanie zakupionego urządzenia ubytkowego zgodnie z warunkami techniczno-eksploatacyjnymi opisanymi w instrukcji obsługi. Gwarancja dotyczy produktów firmy LIVENO Polska Sp. z o.o., zakupionych w Polsce u Autoryzowanych Przedstawicieli i ważna jest na terenie Rzeczypospolitej Polskiej.

Reklamacje należy zgłaszać bezpośrednio do serwisu Gwaranta. Na stronie internetowej [www.liveno.pl](http://www.liveno.pl) pod zakładką serwis jest umieszczona aplikacja „**ZGŁOŚ REKLAMACJĘ**” umożliwiającą natychmiastowe zgłoszenie reklamacji.

Reklamacja może zostać również przesłana drogą elektroniczną na adres [infolinia@quadra-net.com](mailto:infolinia@quadra-net.com) W tym przypadku prosimy o podanie następujących informacji: model kabiny, opis wady, adres montażu wraz z nr telefonu. Należy również pamiętać o załączeniu dowodu zakupu.

Reklamacja może zostać również zgłoszona telefonicznie, za pośrednictwem infolinii

**664 44 88 00 lub 618 53 44 44.**

1. Okres gwarancji rozpoczyna się z chwili dokonania zakupu i wynosi 24 miesiące
2. Gwarancja dotyczy wad fabrycznych produktu i wad materiału, z którego wykonany jest produkt (tzw. wad powstałych z przyczyn tkwiących w produkcie).
3. Zewnętrzne powierzchnie wyrobu oraz kompletność opakowania powinny być sprawdzone przez kupującego w miejscu zakupu również, jeżeli są oryginalnie zapakowane. Reklamacje uszkodzeń zewnętrznych powierzchni zgłoszone po odebraniu lub zamontowaniu towaru nie będą uznawane. Reklamacje związane z brakami po odebraniu lub zamontowaniu towaru nie będą uznawane.
5. Wszelkie braki w kompletacji muszą być zgłoszone sprzedawcy w momencie zakupu.
6. Podstawą do rozpatrzenia reklamacji jest dowód zakupu.
7. Reklamacje wyrobu ujawnione w okresie gwarancji i niezawinione przez uprawnionego do korzystania z gwarancji, będą rozpatrywane w terminie 14 dni roboczych od daty przyjęcia reklamacji. Naprawa zostanie dokonana w ciągu 21 dni roboczych od daty uznania. W przypadku gdy naprawa wymaga sprowadzenia odpowiednich części z fabryki okres naprawy może się przedłużyć do 60 dni roboczych.
8. Gwarancja traci ważność z powodu naprawy produktu przez osoby do tego nieuprawnione
9. Gwarancją nie są objęte uszkodzenia powstałe wskutek nieprawidłowego montażu, konserwacji, samodzielnych przeróbek, niewłaściwej eksploatacji produktu, jak również przez zanieczyszczenia wody lub przewodów sieci wodociągowej, osad kamienny, itp.
10. Gwarancja nie obejmuje wad powstałych w skutek zdarzeń losowych lub spowodowanych siłą wyższą (np. elektrolizy, korozje i inne wynikające z właściwości urządzeń wodnych)
11. Gwarancja nie obejmuje elementów eksploatacyjnych o ograniczonej trwałości ani akcesoriów ulegających normalnemu zużyciu, chyba że okażą się wadliwe lub uszkodzone przy zakupie produktu
12. Gwarancja nie obejmuje wyrobów używanych (z ekspozycji).
13. Gwarancja nie obejmuje zniszczenia bądź uszkodzenia mechanicznego produktu lub jego części w trakcie transportu, montażu oraz użytkowania.
14. Producent nie ponosi odpowiedzialności za szkody spowodowane: wytracaniem się osadu z użytkowanej wody, nieodpowiednią pielęgnacją wyrobu (stosowaniem środków zawierających aceton, substancje żrące, ściernie itp.)
15. Klient zobowiązany jest do zapewnienia pełnego dostępu do reklamowanego urządzenia w celu dokonania demontażu, montażu lub naprawy.
16. W przypadku nieuzasadnionego zgłoszenia reklamacyjnego Klient pokrywa koszt przejazdu oraz zryczałtowanego wynagrodzenia pracowników lub przedstawicieli serwisu sprzedawcy.
17. W okresie gwarancji klient ma prawo do wymiany produktu na nowy lub zwrotu pieniędzy gdy:
  - ujawnionej wady nie można usunąć
  - w okresie trwania gwarancji dokonano 5 napraw tego samego podzespołu a naprawiany produkt nadal wykazuje wady uniemożliwiające jego stosowanie zgodnie z przeznaczeniem
18. Klient traci gwarancję w przypadku:
  - samodzielnych przeróbek i napraw, · szkód powstałych w wyniku konserwacji niezgodnej z zaleceniami Producenta, uszkodzenia produktu przez wykorzystywanie niezgodnie z przeznaczeniem, · nie stosowania się do zaleceń instrukcji,
  - niewłaściwego transportu (zaleca się transportowanie wyłącznie w oryginalnym opakowaniu, w pozycji zgodnej z oznaczeniami)
19. Naprawa gwarancyjna nie obejmuje czynności eksploatacyjnych, przewidzianych w trakcie eksploatacji, takich jak: bieżąca konserwacja, do których zobowiązany jest użytkownik we własnym zakresie i na własny koszt zgodnie z instrukcją montażu i konserwacji.
20. Gwarant może odmówić naprawy gwarancyjnej lub wymiany urządzenia w przypadku stwierdzenia niewłaściwej konserwacji lub braku konserwacji.

Niniejsza gwarancja nie ogranicza ani nie zawiesza uprawnień Kupującego wynikających z przepisów o rękojmi za